

Coulissant Aluminium Gamme **Essentielle**

La nouvelle génération de baies coulissantes





POUR UNE ARCHITECTURE MODERNE ET CONTEMPORAINE



Seuil PMR 20 mm

Gamme **Essentielle** OUVRANTS

- Design contemporain et épuré
- Masse vue chicane centrale : 34 mm
- Vitrage : 28 mm (4/20/4)
- Renfort latéral sur l'ouvrant principal
- 2 alvéois sur la traverse pour limiter l'effet bilame

DORMANTS

- Dormant base 68 mm nouvelle génération
- Dormants neufs pour isolation de 140 / 160mm
- Dormant rénovation coupe 45°
- Seuil PMR tout alu

ACCESSOIRES

- Galets doubles en inox réglables
- Rails en inox
- Verrou cuvette SOLENA
- Fermeture 2 points
- Bouchons de finition

OPTIONS

- Fermeture avec serrure à clé



A*4



1 200 x
2 150 mm



Uw
1,5 W/m²K*

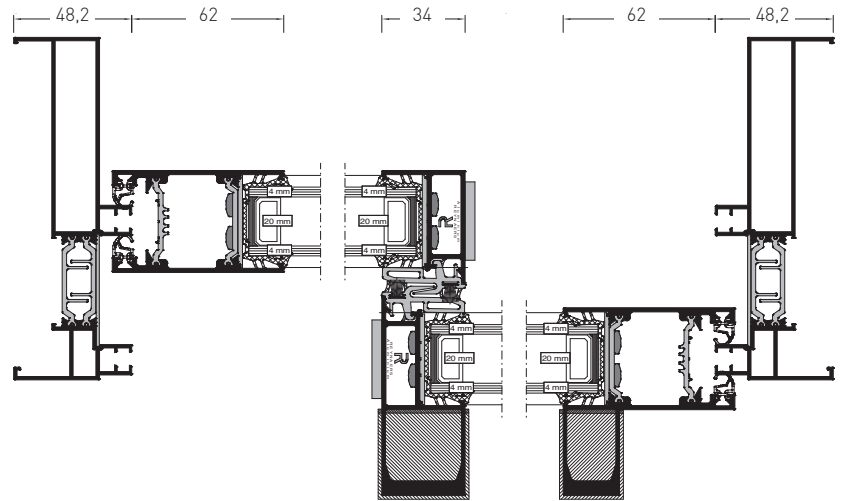


120 kg /
vantail

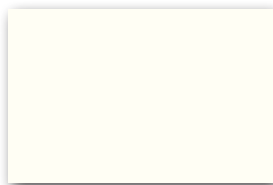
* Dimensions conventionnelles du CSTB



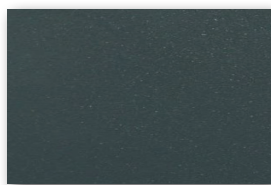
Pose en neuf vitrage de 28 mm



COULEURS & FINITIONS



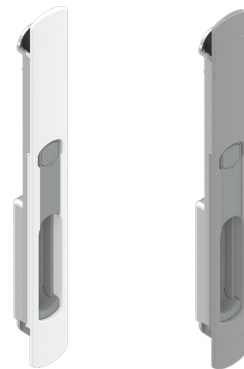
RAL 9016 Mat



RAL 7016 Structuré

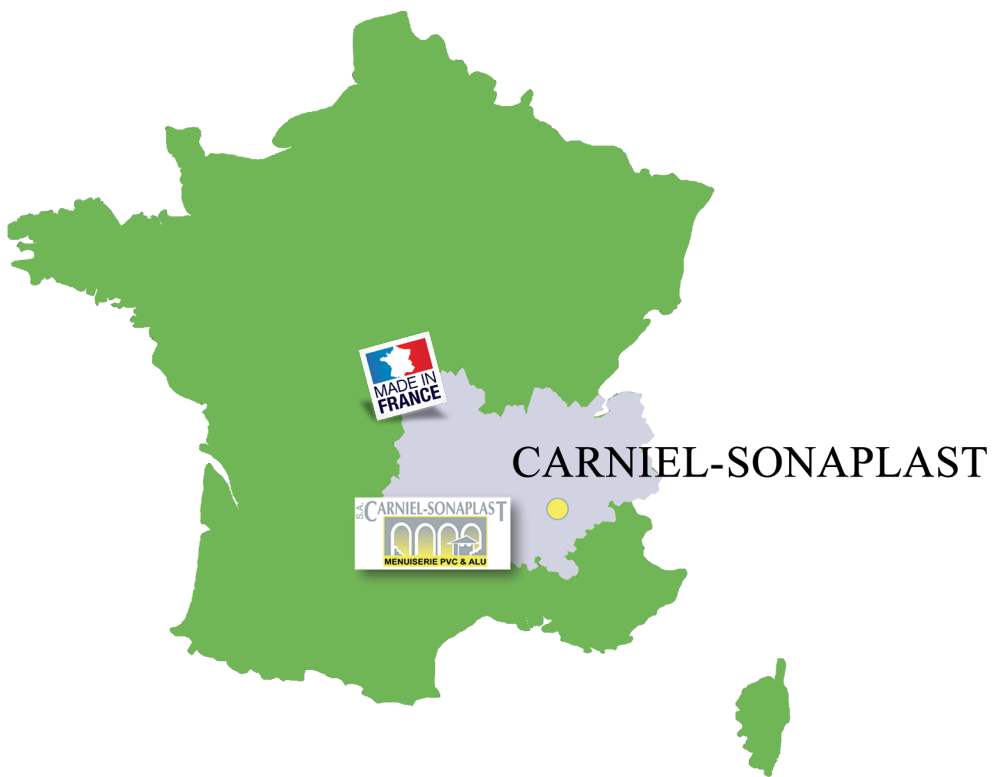


POIGNÉES



Verrou cuvette SOLENA - Blanc

Verrou cuvette SOLENA - F9



CARNIEL-SONAPLAST

CARNIEL - SONAPLAST
Z.A Espace Royans II - 38680 Saint Just de Claix
Téléphone : 04 75 48 41 75 - FAX : 04 75 48 48 19

www.carniel-sonaplast.fr

